

坂巻哲也プロデュース ヘアコサージュ〈リラクシーカールボブ〉

自然に見える! 簡単着用テクニック

Tetsuya Sakamaki
カリスマ美容師
坂巻 哲也氏

銀座・青山・表参道の美容室「apish (アピッシュ)」代表。カールの魔術師として、サロンワークを中心に、ヘアショー、テレビ出演、撮影の他、プロの美容師向けにパーマとカラーの講習会を行うなど幅広い活動を展開中。



私が
教えます!

残念ウィッグは
3つのポイントで
解決!

Point 1 着用準備

その1 全体をふんわり整える

ウィッグの前髪部分を持って、しっかり上下に振ります。全体に空気を含ませることで、毛束がほぐれ自然なカールがよみがえります。



その2 指で根元を立ち上げる

ウィッグの人工地肌部分を前から後ろへ指の腹を使ってゴシゴシとこすることで、根元からしっかりボリュームが出せます。



Point 2 かぶる位置

ウィッグの前後左右の位置が重要

ウィッグの本品の分け目でなくフロントピンの中央が顔の中央になるように、前後左右を確認しながらかぶる。



◎額が小さい方はウィッグ全体を後ろにずらして調整しましょう。

Point 3 フィットさせる

浮かないために深くかぶる

襟足部分は後ろから内側に手を入れ、こめかみ部分は内側に手を入れ、しっかり下にグイッと引っ張ってかぶりきる。



ここで One Point



こめかみのサイドワイヤーを広げ、ひし形のフォルムを作るとより自然に。



毛束を持ち上げ、軽くほぐしながら後ろにカールを重ねると、より華やかな印象に。

完成



Let's Try アレンジスタイル

よりナチュラルで
若々しい印象に!



手で頭をかくようにしながら、髪を前に持てきます。



カールの毛束感で顔まわりにニュアンスを出せば完成!





150°C以下でご使用いただけます！
(1カ所に10分以上のご使用を避けてください)



〈坂巻ウィッグ〉の裏側の構造と名称を確認しましょう

① フロントピン

前髪部分の髪に差し込んで留めるためのピンです。

パチン！

①ピンの両端を反らせるようにして開いてください。

②ピンのクシを髪に差し込み、両端を押さえて留めます。

② バックピン

襟足部分の髪に差し込んで引っかけて使用するピンです。

③ サイドワイヤー

曲げたり伸ばしたりしてフィットさせます。

④ サイドアジャスター

ウィッグのサイズを調整します。

前

後ろ

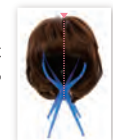
横

ウィッグスタンド組み立て方法



- ① 凹のスタンドに凸のスタンドを、輪の中を通すように差し込んでください。
- ② 上部分の凹凸にあわせて差し込んでください。
- ③ スタンドの上部分に固定パーツの凹凸を合わせて完成！

【ウィッグの保管方法】ウィッグの形がくずれないように、スタンドの脚部分を正面中央に合わせてかぶせて保管してください。



お手入れ方法



- ① 霧吹きで水を数回かけて、全体を湿らせます。
- ② 目の粗いコームで毛の流れを整えます。
- ③ 室内で寝かせた状態で自然乾燥させます。

汚れが気になるときのお手入れ

毎日ウィッグを着用した場合は、2週間に1回程度のシャンプー&リンスでのお手入れが目安です。
※ヘアコサージュ専用のシャンプー&リンス(別売り)をお使いください。

洗う

水にシャンプー&リンスを適量入れて泡立て、2〜3分つけ置き、指先で軽く押し洗いをします。汚れがひどい時は二度洗いしてください。

乾燥

流水ですすぎ、タオルで軽く押さえながら水気を取り、室内に寝かせた状態で自然乾燥させます。

整える

完全に乾燥したら、毛先から軽くブラッシングし、毛の流れを整えてください。

坂巻 哲也 プロデュース ヘアコサージュ 〈リラクシーカールボブ〉の着用方法

- ### 1. ヘアネットをかぶる

ネットの太い部分を下にして、ネットを首元までかぶり、**地毛を全て出します。**
- ### 2. 地毛をまとめる

ネットを引き上げて、地毛を入れ、ネットの先を折り畳んでお手持ちのピンで留めます。
- ### 3. 凹凸をならす

後頭部の凹凸を、手のひらで円を描くように、**丸くならします。**
- ### 4. ウィッグを準備する

ウィッグを上下に大きく振り、全体に空気を含ませ、**ウィッグの髪をほぐしボリュームを出します。**
- ### 5. フロントピンを留める

前髪の長さを合わせてから**前髪の生え際中央にフロントピン**を差し込んで留めます。
- ### 6. ウィッグをかぶる

前髪を押さえ、**頭全体を入れ、バックピンを襟足の部分に差し込んで留めます。**
- ### 7. 横を合わせる

こめかみ部分をフェイスラインに沿わせます。

【注意】サイドワイヤーが内側に折り込まれないよう注意しましょう。
- ### 8. サイズを調整

耳の後ろにある**サイドアジャスター**で、フィットさせます。

Point 締める時はゴムを引っ張り、緩める時はゴムを緩めて調整しましょう。
- ### 9. 深くかぶる

最後に、ウィッグが不自然に浮かないようにするため、**後ろから手を内側に入れてウィッグをグイッと引っ張り、全体にフィットさせます。**

坂巻スタイル 完成

【お取り扱い上のご注意】●就寝時は外してください。●体質によりかぶれが生じた場合は、使用を中止し、皮膚科専門医等にご相談ください。●ストーブやエアコンの近く、サウナ・浴室等、火気のある場所や高温多湿の場所での使用は避けてください。●毛染め・脱色・パーマはおやめください。●150°Cより高温のホットカーラー、ヘアアイロン、ドライヤー等は使用しないでください。●150°C以下のホットカーラー、ヘアアイロン、ドライヤーの使用時に、1ヶ所に10分以上の使用をしないでください。●素材(髪)の特性で、稀に白髪が混ざることがあります。気になる場合は抜いてください。

【お手入れ上のご注意】●洗濯機でウィッグを洗わないでください。●市販のシャンプーはウィッグが傷むことがありますので使用しないでください。●過度の押し洗いはスタイルがくずれの原因となります。●ドライヤー・暖房器具などでの熱風乾燥は、縮みや傷みの原因となります。●濡れた状態でブラッシングすると、毛切れやスタイルがくずれの原因となります。●強いブラッシングはウィッグが傷む原因となります。

【返品についてのご注意】美容室またはご自分でカット、パーマ等の熱処理をされた商品、香水やタバコ等の匂い移りのある商品、ファンデーションやヘアスプレー、ベットの毛等が附着した商品の返品はお受けできませんのでご了承ください。

発売元 株式会社ジヴァスタジオ 東京都渋谷区神宮前6-17-11
【お客様相談窓口】0120-998-830(通話料無料)
9:30~18:00(土日祝日を除く)