

# 着用テクニック & 坂巻流!ヘアアレンジ

坂巻哲也プロデュース  
ヘアコサージュ  
〈クラッシィカールポブ〉



Tetsuya Sakamaki

## カリスマ美容師 坂巻 哲也氏

銀座・青山・表参道の美容室「apish(アピッシュ)」代表。  
カールの魔術師として、サロンワークを中心に、  
ヘアショー、テレビ出演、撮影の他、プロの美容師向けに  
パーマとカラーの講習会を行うなど幅広い活動を展開中。



私が  
教えます!

One Point

ダブル

### Wバングでアレンジ自在

ダブル

#### Wバングとは...

前髪の内側を短く、  
表面を長めに  
かぶせることで  
前髪なしとありの  
両方を楽しめる  
ヘアスタイル。



Back



Side



アレンジ方法は裏面へ ▶▶▶

必ず読んでね!

## ポイント解説! — 自然に見える着用方法 —



### 1. ヘアネットをかぶる

ネットの太い部分を下にして、  
ネットを首元までかぶり、地毛を  
全て出します。



### 2. 地毛をまとめる

ネットを引き上げて、地毛を入れ、  
ネットの先を折り畳んでお手持ち  
のピンで留めます。



### 3. 凹凸をならす

後頭部の凹凸を、手のひらで円を  
描くように、丸くならします。



### 4. 全体をふんわり整える

ウィッグの前髪部分を持って、  
しっかり上下に振ります。全体に  
空気を含ませることで、毛束がほぐ  
れ自然なカールがよみがえります。



### 5. 指で根元を立ち上げる

ウィッグの人工地肌部分を前か  
ら後ろへ指の腹を使ってゴシゴシ  
とこすることで、根元からしっかり  
ボリュームが出せます。



### 6. フロントピンを留める

前髪の長さを合わせてから前  
髪の生え際中央にフロントピン  
を差し込んで留めます。

顔の小さい方はウィッグ全体を  
後ろにズラしてかぶりましょう。



### 7. ウィッグをかぶる

前髪を押さえ、  
頭全体を入れ、  
バックピンを  
襟足の部分に  
差して留めます。



バックピン



### 8. 横を合わせる

こめかみ部分をフェイスラインに  
沿わせます。

サイドワイヤーが内  
側に折り込まれない  
よう注意しましょう。



### 9. サイズを調整

耳の後ろにあるサイドアジャス  
ターで、フィットさせます。

締める時はゴムを  
引っ張り、緩める時  
はゴムを緩めて調  
整しましょう。



### 10. 深くかぶる

最後に、ウィッグが不自然に浮か  
ないようにするため、後ろから手  
を内側に入れてウィッグをぐ  
いっと引っ張り、全体にフィット  
させます。

# ダブル Wバンダだから叶う！ 坂巻流！こなれ感ヘアアレンジで 印象チェンジ♪

Let's Try 斜め前髪スタイルで

1 上品な印象に♪



How To Make



長い前髪と短い前髪の両方をサイドに流す。

Let's Try ポンパドール風に挑戦！

2 より若々しい印象に♪



How To Make



長い前髪をラフに集め、短い前髪だけを残してトップでふんわりまとめ、パレットで留める。  
※パレットは商品には含まれません。

Let's Try 前髪あげでスッキリ！

3 クールで活発な印象に♪



How To Make



こめかみの内側に手を入れてサイドワイヤーを少し外側に広げる。長い前髪と短い前髪の両方をもって、ねじねじしながらサイドに流す。

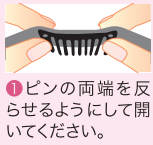
## 《坂巻ウィッグ》の裏側の構造と名称を確認しましょう

### 1 フロントピン

前髪部分の髪に差し込んで留めるためのピンです。



#### フロントピンの使用方法



① ピンの両端を反らせるようにして開いてください。  
② ピンのクシを髪に差し込み、両端を押さえて留めます。



### 2 バックピン

襟足部分の髪に差し込んで引っかけて使用するピンです。



### 3 サイドワイヤー

曲げたり伸ばしたりしてフィットさせます。



④ サイドアジャスター  
ウィッグのサイズを調整します。



## セット内容



本体(ウィッグのみ)



ウィッグスタンド



ヘアネット



専用ブラシ

150℃以下でご使用いただけます！  
(1カ所に10分以上のご使用を避けてください)

ホットカーラー

ヘアアイロン

ドライヤー

### ウィッグスタンド組み立て方法



① 凹のスタンドに凸のスタンドを、輪の中を通すように差し込んでください。



② 上部分の凹凸にあわせて差し込んでください。



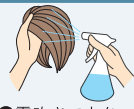
③ スタンドの上部分に固定パーツの凹凸を合わせて完成！

### 【ウィッグの保管方法】

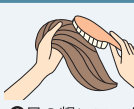
ウィッグの形がくずれないように、スタンドの脚部分を正面中央に合わせてかぶせて保管してください。



### お手入れ方法



① 霧吹きで水を数回かけて、全体を湿らせます。



② 目の粗いコームで毛の流れを整えます。



③ 室内で寝かせた状態で自然乾燥させます。

### 汚れが気になるときのお手入れ

毎日ウィッグを着用した場合は、2週間に1回程度のシャンプー&リンスでのお手入れが目安です。

※ヘアコサージュ専用のシャンプー&リンス(別売り)をお使いください。

### 洗う

水にシャンプー&リンスを適量入れて泡立て、2~3分つけ置き、指先で軽く押し洗いをします。汚れがひどい時は二度洗いしてください。



### 乾燥

流水ですすぎ、タオルで軽く押さえながら水気を取り、室内に寝かせた状態で自然乾燥させます。



### 整える

完全に乾燥したら、毛先から軽くブラッシングし、毛の流れを整えてください。



【お取り扱い上のご注意】●就寝時は外してください。●体質によりかぶれが生じた場合は、使用を中止し、皮膚科専門医等に相談してください。●ストーブやエアコンの近く、サウナ・浴室等、火気のある場所や高温多湿の場所での使用は避けてください。●毛染め・脱色・パーマはおやめください。●150℃より高温のホットカーラー、ヘアアイロン、ドライヤー等は使用しないでください。●150℃以下のホットカーラー、ヘアアイロン、ドライヤーの使用時に、1ヶ所に10分以上の使用をしないでください。●素材(髪)の特性で、稀に白髪が混ざっていることがあります。気になる場合は抜いてください。

【お手入れ上のご注意】●洗濯機でウィッグを洗わないでください。●市販のシャンプーはウィッグが傷むことがありますので使用しないでください。●過度の押し洗いはスタイルがくずれる原因となります。●ドライヤー・暖房器具などでの熱風乾燥は、縮みや傷みの原因となります。●濡れた状態でブラッシングすると、毛切れやスタイルがくずれる原因となります。●強いブラッシングはウィッグが傷む原因となります。

### 返品についてのご注意

美容室またはご自分でカット、パーマ等の熱処理をされた商品、香水やタバコ等の匂い移りのある商品、ファンデーションやヘアスプレー、ベットの毛等が付着した商品の返品はお受けできませんのでご了承ください。

### 発売元

株式会社ジヴァスタジオ 東京都渋谷区神宮前6-17-11

【お客様相談窓口】0120-998-830(通話料無料)

9:30~18:00(土日祝日を除く)